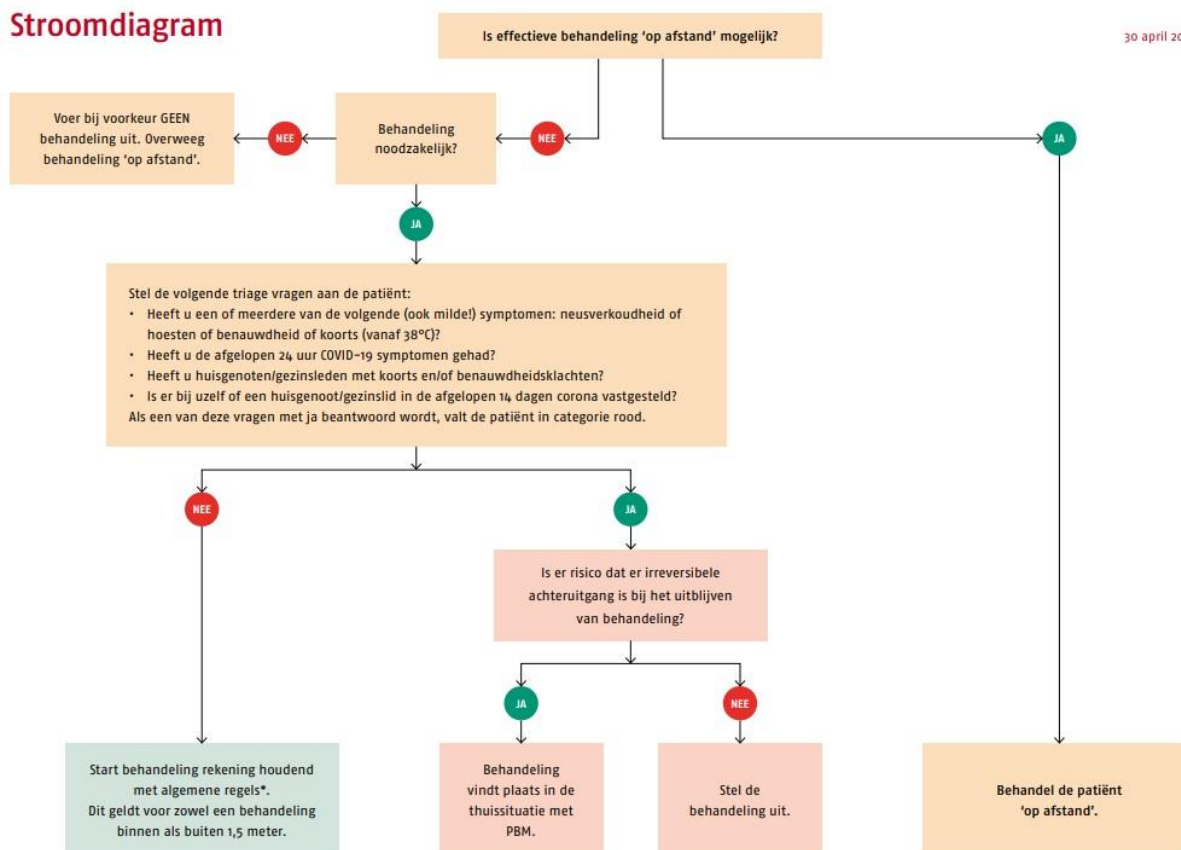


Stroomdiagram

30 april 2020



Voorafgaand aan elk consult dient triage plaats te vinden, met de volgende vragen:

- Heeft u een of meerdere van de volgende (ook milde!) symptomen: neusverkoudheid of hoesten of benauwdheid of koorts (vanaf 38°C)?
- Heeft u de afgelopen 24 uur klachten (COVID-19 symptomen) gehad?
- Heeft u huisgenoten/gezinsleden met koorts en/of benauwdheidsklachten?
- Is er bij uzelf of een huisgenoot/gezinslid in de afgelopen 14 dagen corona vastgesteld?

| | Personen zonder COVID-19 klachten of symptomen op basis van triage | Personen met bewezen COVID-19, of gezinsleden met bewezen COVID-19, of personen met symptomen van COVID-19 of gezinsleden met koorts of benauwdheidsklachten |
|---|--|--|
| Reguliere paramedische zorg op afstand/digitaal | wel | wel |
| Noodzakelijke zorg in paramedische praktijk | wel | niet |
| Spoedconsult aan huis vereist om irreversibele schade te voorkomen ³ | mogelijk ² | mogelijk ² |